

容易寫錯的漢字

紐、妞、鈕、扭

那個揮舞着（紐）帶的小（妞）兒，
按下收音機的按（鈕），
然後（扭）動着腰肢跳起舞來。

漢字構字原理：

象形、指事、會意
形聲、示意、記號



象形：

- 依照物體的外貌特徵來描繪
- 例如：日、月、山、水、田



指事：

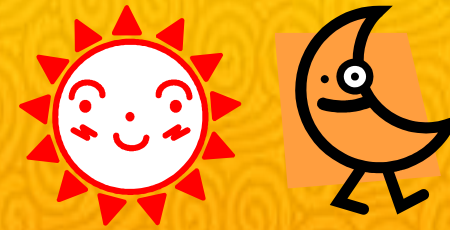
- 表示抽象事情的方法
- 例如：上、下、尖、歪



會意：

■ 將兩個字根組合，衍生新的含義

■ 例如：日月 ➔ 明



人言 ➔ 信



形聲：

- 文字內以特定形狀（字根）表特有的音
- 例子：胡，這個字也可為一個聲符，結合不同的屬性部件，表不同意義
- 例如：蝴、湖、葫、瑚、醐
而以同樣的發音元素，表達不同的事物

示意：

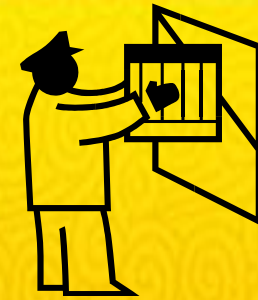


- 用圖形表示特徵、抽象事物、事件過程
- 例如：用，為打井的示意圖，引申出使用之意

記號：

- 記號是由殘缺不全的字符或沒有具體意義的字組成
- 「由」字由「胄」簡化而來
「胄」又由「胤」簡化而來
- 「胤」解作子孫傳承，因此
「由」有源由、來由等字義

站、佔、沾、粘



他(站)在郵局內，(佔)了
一個位子，把郵票(沾)上水
，(粘)在信封上。