

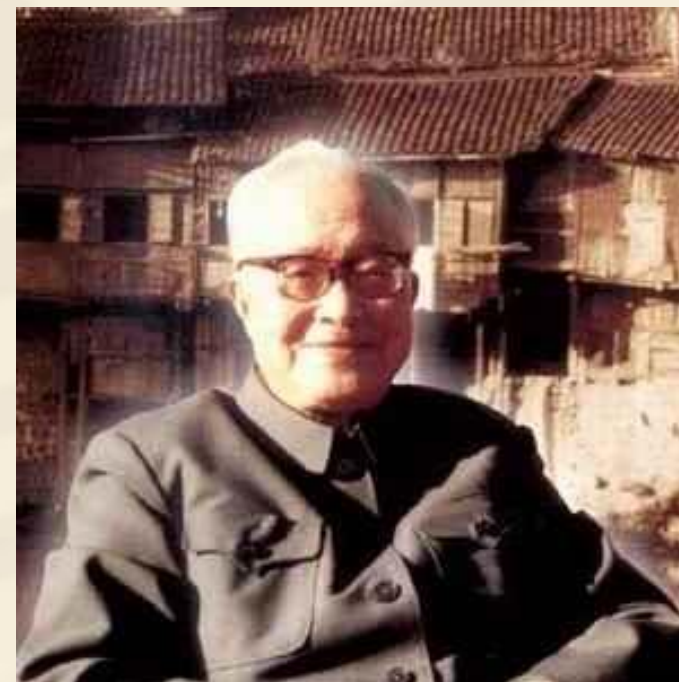
沈從文

- ❖ 1902-1988
- ❖ 原名沈岳煥
- ❖ 1902年12月28日生於
湖南省鳳凰縣



沈從文

- ❖ 年少時經常逃學
- ❖ 喜歡觀察生活事物
- ❖ 《我讀一本小書同時又讀一本大書》
 - ◆ 二十歲前在湘西生活
 - ◆ 把湘西的自然景物和人情事態寫成書



沈從文

- ❖ 1924年初在《晨報》副刊、《現代評論》等報刊發表作品
- ❖ 得到徐志摩及胡適賞識
- ❖ 1929年被胡適破格取錄為上海中國公學講師
 - ◆ 開設現代文學、小說習作及中國小說史課程
- ❖ 1933年接編《大公報》「文藝副刊」



沈從文代表作

❖ 《靜》

❖ 《邊城》

沈從文代表作《靜》

- ❖ 書中呈現「靜」的感覺
- ❖ 以「靜」象徵人生的終點—死亡
- ❖ 用小河、草坪、風箏、馬匹等背景
烘托出「等待」的漫長和無邊際的渺茫希望
- ❖ 以對比手法把抽象的「靜」實體化



沈從文代表作《靜》



❖ 美籍文學評論家夏志清：

「三十年代的中國作家，再沒有別人能在相同的篇幅內，寫出一篇如此有象徵意味如此感情豐富的小說來。」

❖ 認同沈從文在中國文學史上佔有重要地位

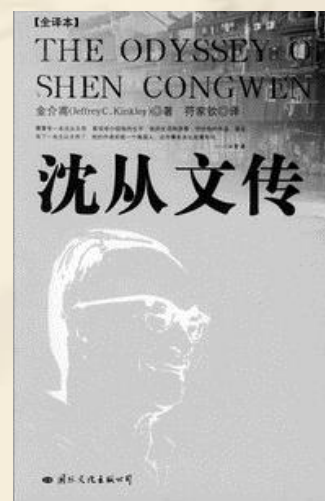
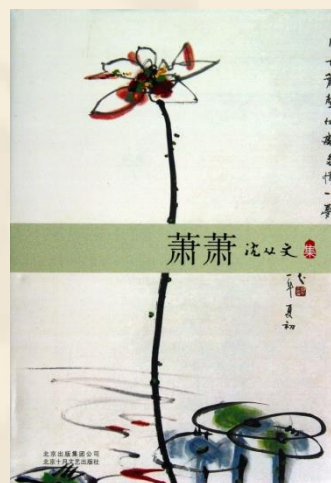
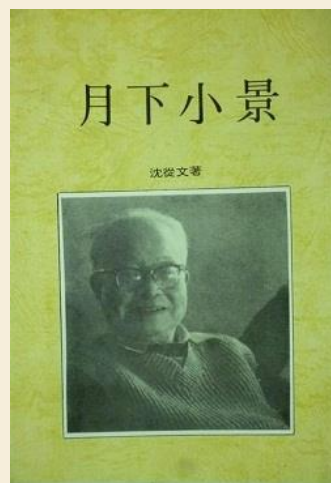
沈從文代表作 《邊城》

- ❖ 邊城是指現代生活所棄鄉土邊地
- ❖ 以抒情方式敘事，充滿詩意
- ❖ 描寫自然環境、帶出純樸人情
- ❖ 記載湘西的自然、人情之美和細緻風俗



沈從文的貢獻

- ❖ 用小說、散文，建構出獨特的湘西世界
- ❖ 用輕淡的筆墨，寫出細膩的人情
- ❖ 描寫小人物經歷艱難，仍能堅強生存的精神



與諾貝爾文學獎 擦身而過

- ❖ 1988年，沈從文獲提名諾貝爾文學獎，並通過初評
- ❖ 諾貝爾文學獎評審委員認為：
 - ◆ 沈從文作品充滿濃郁中國情懷
- ❖ 1988年5月，沈從文於北京辭世，距離當年諾貝爾獎評選揭曉僅剩數月